



Einführung in die Hochschulbibliothek

Herzlich willkommen!
www.hsbi.de/bib

BIBLIOTHEKSSERVICES



Standorte & Lernräume



Get it in GT



Online-Plattformen & E-Ressourcen



Workshops

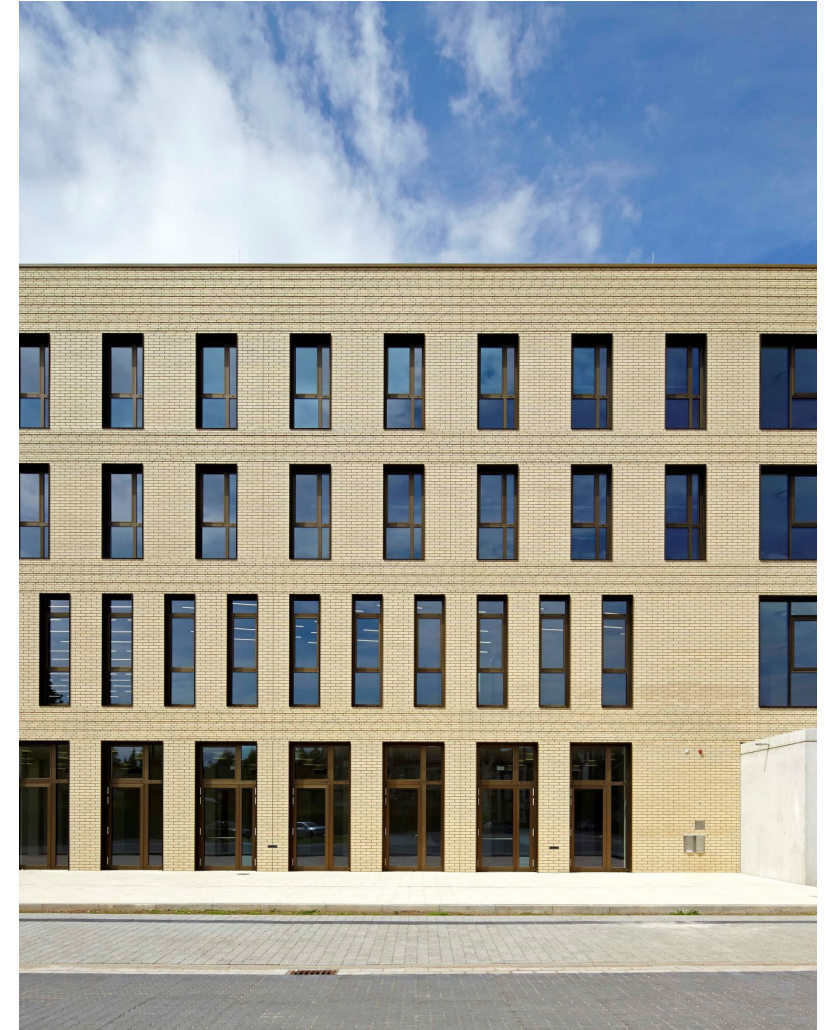
Standorte - Lernräume



Campus Bielefeld



Lampingstraße (Bielefeld)



Campus Minden



SCHNELLZUGRIFF



Hochschulbibliothek

ILIAS

IT-Services

LSF/CAT

Personenverzeichnis

Studierendenservice

Vorlesungsverzeichnis

Webmail

Zentrale Studienberatung

INDIVIDUELLE ORTHESEN

Ingenieurskunst trifft Medizin

[Mehr](#)



HSBI / Hochschule / Zentrale Organisation / Hochschulbibliothek

Hochschulbibliothek

[#SeLL](#)

[Lernzentrum](#)

[Workshops](#)

[Open Access und Publizieren](#)

[Personen und Projekte](#)

[Standorte](#)

[Digital Learning Konferenz](#)

Hochschulbibliothek

Wissen auf meiner Seite

Suchbegriffe eingeben / Library Search

[Erweiterte Suche](#) | [Semesterapparate](#)



Datenbanken



Beratung



Workshops



Open Access

KONTAKT

Hochschulbibliothek Campus Bielefeld

+49.521.106-70701

bib.info@hsbi.de

Hochschulbibliothek Campus Minden

+49.571.8385-106

bib.minden@hsbi.de

Hochschulbibliothek Lampingstraße

+49.521.106-7643

bib.lampingstrasse@hsbi.de

Wie man was findet

[Mein Bibliothekskonto](#)

[Elektronische Angebote](#)

[Fernleihe](#)

[Anschaffungsvorschlag](#)

[Video-Tutorials](#)

Was wir bieten

[Öffnungszeiten](#)

[Gütersloh: Get it in GT](#)

[Hochschulbibliothek A-Z](#)

[Für Externe](#)

[Für Menschen mit Behinderung](#)

VERANSTALTUNGEN

17 Einführung in Zotero – online

SEP Mi., 17.09.2025, 11:00 – 12:30 Uhr

[Mehr](#)

**17 Haus-/Abschlussarbeiten
formatieren in Word – online**

SEP Mi., 17.09.2025, 15:00 – 16:30 Uhr

[Mehr](#)

23 Einführung in Citavi 7 – online

SEP Di., 23.09.2025, 14:00 – 15:30 Uhr

[Mehr](#)

01 Infowoche 2025 – online

DEZ Mo., 01.12. – 04.12.2025

[Mehr](#)

25 Tag der offenen Tür 2026

APR Sa., 25.04.2026, 11:00 – 17:00 Uhr
Hochschule Bielefeld, Hauptgebäude

[Mehr](#)

AKTUELLES



**Neues KI-gestütztes Recherche-Tool: Connected
Papers jetzt verfügbar**

ZUM VERANSTALTUNGSKALENDER

Standort Campus Bielefeld



Öffnungszeiten in der Vorlesungszeit

- Mo - Fr: 08:30 – 21:45 Uhr
 - bis 18:00 Uhr Servicezeit
- Sa: 10:00 – 19:45 Uhr
 - bis 15:30 Uhr Servicezeit
- Beratungsplatz besetzt vom 22.09.2025-17.10.2025
(Mo – Fr: 10:30 bis 14:30 Uhr)
- Kontakt:
 - bib.info@hsbi.de
 - 0521.106-70701





HSBI / Hochschule / Zentrale Organisation / Hochschulbibliothek

Hochschulbibliothek

#SeLL

Lernzentrum

Workshops

Open Access und Publizieren

Personen und Projekte

Standorte

Digital Learning Konferenz

Hochschulbibliothek

Wissen auf meiner Seite



Suchbegriffe eingeben / Library Search



[Erweiterte Suche](#) | [Semesterapparate](#)



Datenbanken



Beratung



Workshops



Open Access

KONTAKT

Hochschulbibliothek Campus Bielefeld
+49.521.106-70701
bib.info@hsbi.de

Hochschulbibliothek Campus Minden
+49.571.8385-106
bib.minden@hsbi.de

Hochschulbibliothek Lampingstraße
+49.521.106-7643
bib.lampingstrasse@hsbi.de

Wie man was findet

[Mein Bibliothekskonto](#)
[Elektronische Angebote](#)
[Fernleihe](#)
[Anschaffungsvorschlag](#)
[Video-Tutorials](#)

Was wir bieten

[Öffnungszeiten](#)
[Gütersloh: Get it in GT](#)
[Hochschulbibliothek A-Z](#)
[Für Externe](#)
[Für Menschen mit Behinderung](#)

AKTUELLES



Neues KI-gestütztes Recherche-Tool: Connected Papers jetzt verfügbar

VERANSTALTUNGEN

17 Einführung in Zotero – online
SEP Mi., 17.09.2025, 11:00 – 12:30 Uhr
[Mehr](#)

17 Haus-/Abschlussarbeiten formatieren in Word – online
SEP Mi., 17.09.2025, 15:00 – 16:30 Uhr
[Mehr](#)

23 Einführung in Citavi 7 – online
SEP Di., 23.09.2025, 14:00 – 15:30 Uhr
[Mehr](#)

01 Infowoche 2025 – online
DEZ Mo., 01.12. – 04.12.2025
[Mehr](#)

25 Tag der offenen Tür 2026
APR Sa., 25.04.2026, 11:00 – 17:00 Uhr
Hochschule Bielefeld, Hauptgebäude
[Mehr](#)

ZUM VERANSTALTUNGSKALENDER

Hochschulbibliothek

[Raumübersicht](#)

[Lernzentrum Plus](#)

KONTAKT

Lernzentrum

lernzentrum@hsbi.de

[Dipl.-Päd. André Mersch](#)

+49.521.106-70964

andre.mersch@hsbi.de

Lernzentrum

Das Lernzentrum ist ein von MIND betriebener Servicebereich zur Unterstützung des wissenschaftlichen Lernens und Lehrens. Es besteht aus 9 individuell gestalteten Gruppenräumen, 3 DV-Pools und einer "Medienlounge" für größere oder mehrere Gruppen gleichzeitig. Diese Räume befinden sich auf dem Campus Bielefeld im Hauptgebäude der HSBI.

Weitere Räume sind am [Campus Minden](#) vorhanden.

In den Räumen können Sie in Gruppen lernen, diskutieren ohne jemanden zu stören oder Präsentationen, Projektarbeiten etc. vorbereiten.



Räume und Öffnungszeiten im Hauptgebäude

A-Räume des Lernzentrums in der Hochschulbibliothek



B-Räume des Lernzentrums im Gebäudeteil B, Etage 1



PC - Arbeitsplätze



Get it in GT

Kooperation mit der Stadtbibliothek



- Zeichenerklärung**
- Bahnschienen
 - ← Einbahnstraße
 - /// Fußgängerzone
 - Fußweg

- Adressen**
- FH Bielefeld
Campus Gütersloh
Schulstraße 10
33330 Gütersloh
 - FH Bielefeld
Campus Gütersloh
Gleis 13
Langer Weg 9a
33332 Gütersloh

**Stadtbibliothek Gütersloh
Blessenstätte 1**

Kooperation mit der Stadtbibliothek Gütersloh



🕒 Heute geöffnet 11-19 Uhr

Mediensuche



Leserkonto Login 👤

Für Sie +

So geht's

Digitales

Veranstaltungen

Mediensuche +

Service von A-Z

Über uns +



Aktuelles

Öffnungszeiten

Dienstag – Freitag:

11.00 – 19.00 Uhr

Samstag:

10.00 – 15.00 Uhr

Sonntag – Montag:

geschlossen

Die Stadtbibliothek ist barrierefrei.

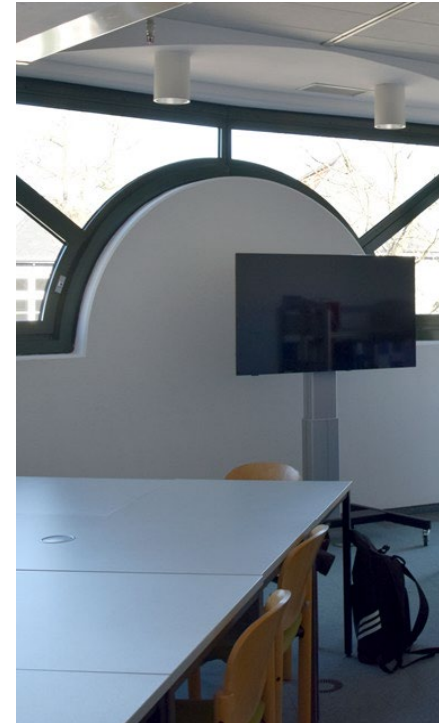


GET IT IN GT – BÜCHER ÜBER DIE STADTBIBLIOTHEK AUSLEIHEN

- **Voraussetzung:** Anmeldung in der Stadtbibliothek Gütersloh
- bevor Bücher bestellt werden
- Anmeldeformular (kann per Mail geschickt werden) / vorbei gehen
- Lichtbildausweis & CampusCard / anderer Nachweis
- Keine Jahresgebühr! Bereits von der HSBI für Sie bezahlt
- reguläre Services der Stadtbibliothek sind ebenfalls nutzbar

Lernorte in der Stadtbibliothek Gütersloh

- Zwei Räume
- Whiteboard
- Zubehör beim Bibliothekspersonal entleihbar





GET IT IN GT – BÜCHER ÜBER DIE STADTBIBLIOTHEK AUSLEIHEN

- Auswahl, Bestellung bzw. Vormerkung der Bücher erfolgt über die Recherchemöglichkeiten der Hochschulbibliothek

Ressourcen am Campus Bielefeld



Bücher



Zeitschriften, Zeitungen



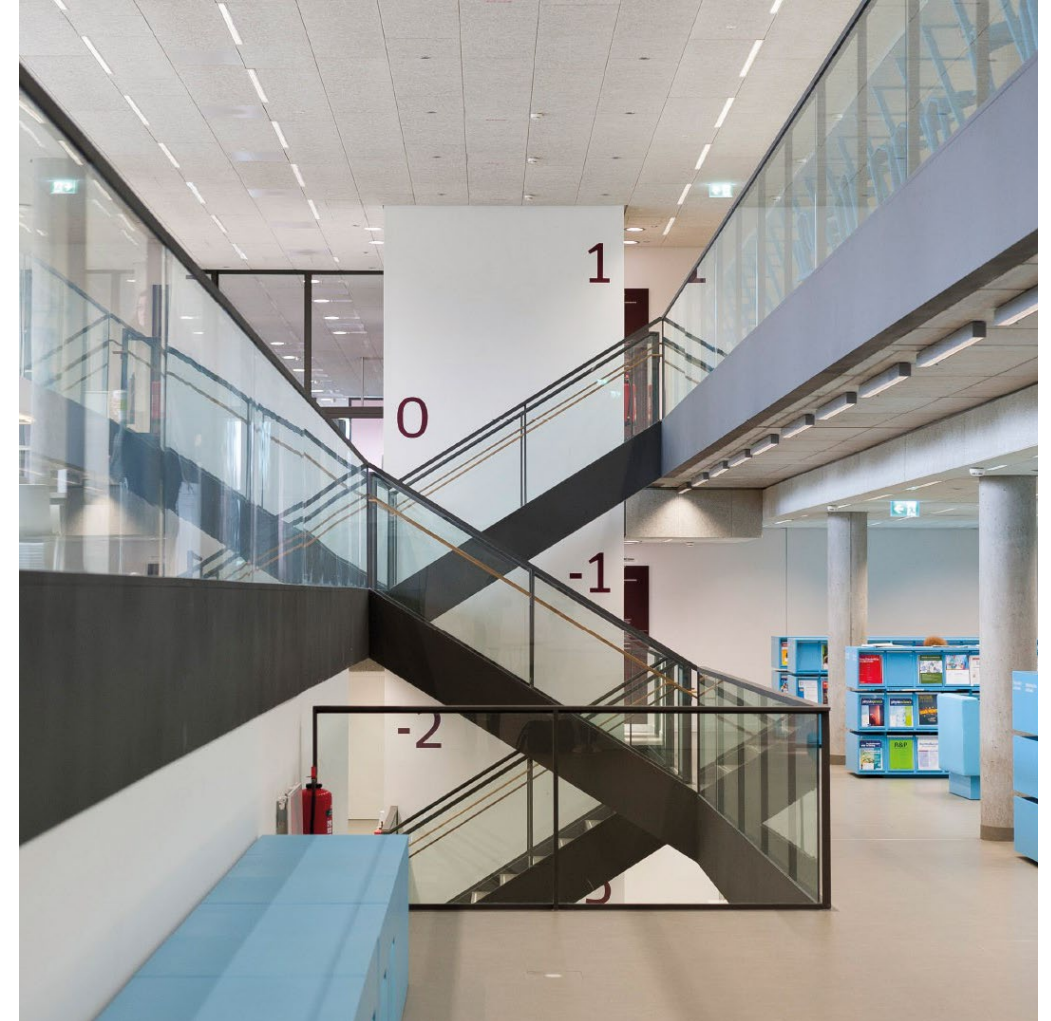
Elektronische Medien

WO FINDEN SIE WAS?

- Ebene + 1:
 - Multifunktionsgerät (mit CampusCard)
 - Kopieren, Drucken, Scannen
 - PC Pool

- Ebene – 1:
 - PC-Pool
 - Buchscanner

- Ebene – 3:
 - Buchverkauf



SIE SUCHEN EIN BUCH

Buck, Isabella:
Wissenschaftliches
Schreiben mit KI





HSBI / Hochschule / Zentrale Organisation / Hochschulbibliothek

Hochschulbibliothek

#SeLL

Lernzentrum

Workshops

Open Access und Publizieren

Personen und Projekte

Standorte

Digital Learning Konferenz

KONTAKT

Hochschulbibliothek Campus Bielefeld
+49.521.106-70701
bib.info@hsbi.de

Hochschulbibliothek Campus Minden
+49.571.8385-106
bib.minden@hsbi.de

Hochschulbibliothek Lampingstraße
+49.521.106-7643
bib.lampingstrasse@hsbi.de

Hochschulbibliothek

Wissen auf meiner Seite

buck schreiben



[Erweiterte Suche](#) | [Semesterapparate](#)



Datenbanken



Beratung



Workshops



Open Access

Wie man was findet

[Mein Bibliothekskonto](#)
[Elektronische Angebote](#)
[Fernleihe](#)
[Anschaffungsvorschlag](#)
[Video-Tutorials](#)

Was wir bieten

[Öffnungszeiten](#)
[Gütersloh: Get it in GT](#)
[Hochschulbibliothek A-Z](#)
[Für Externe](#)
[Für Menschen mit Behinderung](#)

AKTUELLES



Neues KI-gestütztes Recherche-Tool: Connected Papers jetzt verfügbar

VERANSTALTUNGEN

17 Einführung in Zotero – online
SEP Mi., 17.09.2025, 11:00 – 12:30 Uhr

[Mehr](#)

17 Haus-/Abschlussarbeiten formatieren in Word – online
SEP Mi., 17.09.2025, 15:00 – 16:30 Uhr

[Mehr](#)

23 Einführung in Citavi 7 – online
SEP Di., 23.09.2025, 14:00 – 15:30 Uhr

[Mehr](#)

01 Infowoche 2025 – online
DEZ Mo., 01.12. – 04.12.2025

[Mehr](#)

25 Tag der offenen Tür 2026
APR Sa., 25.04.2026, 11:00 – 17:00 Uhr
Hochschule Bielefeld, Hauptgebäude

[Mehr](#)

ZUM VERANSTALTUNGSKALENDER

Bibliothekskatalog 2 Artikel und mehr 29.553

buck schreiben

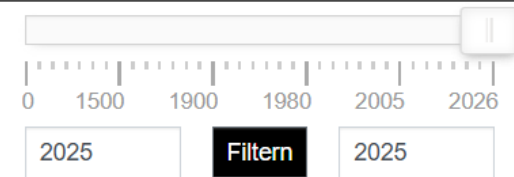
✕ 🔍 Suchen

▾ Mehr Suchfelder

2 Treffer

Sortierung: ↕ Neueste zuerst ▾

Erscheinungszeitraum



1 Wissenschaftliches Schreiben mit KI

Isabella Buck

Tübingen: UVK Verlag, [2025]

📖 Monographie, Gedruckte Ressource

Verfügbar



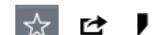
2 Wissenschaftliches Schreiben mit KI

Isabella Buck

Tübingen: UVK Verlag, [2025]

🌐 Online 📖 Lehrbuch, Monographie, Elektronische Ressource

📄 Zugriff: [utb \(Volltext\)](#)



Zugang

Lokale Bestände 1

Online-Ressourcen 1

Form

Elektronische Ressource 1

Gedruckte Ressource 1

Wissenschaftliches Schreiben mit KI

Isabella Buck

Tübingen: UVK Verlag, [2025]

Monographie, Gedruckte Ressource - 242 Seiten : Illustrationen

☆ merken



Zugriff: [utb \(Volltext\)](#)

**ALC
Buck**

Bestand / Besitz

Online: [utb \(Volltext\)](#)

| Status | Bibliothek | Standort | Signatur | Mediennummer |
|--|------------------|-------------------|----------|--------------|
| Verfügbar | Campus Minden | Freihand | ALC Buck | 250168 |
| Entliehen - Rückgabe vorauss. bis Mo., 8. Sept. 2025 | Campus Bielefeld | Freihand Ebene +1 | ALC Buck | 250757 |

- Abholort wählen
- Abholort wählen
- Campus Bielefeld
- Stadtbibliothek Gütersloh
- Lampingstraße

Titel: Wissenschaftliches Schreiben mit KI

Verantwortlichkeitsangabe: Isabella Buck

Autor/in / Beteiligte Person: [Buck, Isabella](#)

Körperschaft: [Uni-Taschenbücher GmbH](#); [UVK Verlagsgesellschaft mbH](#)

Link: [Inhaltsverzeichnis](#)

- Verwandtes Werk:
- [utb; Schlüsselkompetenzen](#)
 - [Studieren, aber richtig](#)

Abmelden

2005 2026
2025

1
1
1
1
2
1

Wissenschaftliches Schreiben mit KI

Isabella Buck

Tübingen: UVK Verlag, [2025]

Monographie, Gedruckte Ressource - 242 Seiten : Illustrationen

☆ merken



buchhandel.de

Zugriff: [utb \(Volltext\)](#)



Bestand / Besitz

Online: [utb \(Volltext\)](#)

| Status | Bibliothek | Standort | Signatur | Mediennummer |
|--|------------------|-------------------|----------|--------------|
| Verfügbar | Campus Minden | Freihand | ALC Buck | 250168 |
| Entliehen - Rückgabe vorauss. bis Mo., 8. Sept. 2025 | Campus Bielefeld | Freihand Ebene +1 | ALC Buck | 250757 |

Stadtbibliothek Gütersloh

bestellen



Bibliographische Daten

Titel: Wissenschaftliches Schreiben mit KI

Verantwortlichkeitsangabe: Isabella Buck

Autor/in / Beteiligte Person: [Buck, Isabella](#) ⓘ

Körperschaft: [Uni-Taschenbücher GmbH](#) ⓘ; [UVK Verlagsgesellschaft mbH](#) ⓘ

Link: [Inhaltsverzeichnis](#)

Verwandtes Werk:

- [utb; Schlüsselkompetenzen](#)
- [Studieren, aber richtig](#)

Abmelden

2005 2026
2025

1

1

1

1

2

1



GET IT IN GT

– BÜCHER ÜBER DIE STADTBIBLIOTHEK AUSLEIHEN

- ┃ Transport der Bücher immer dienstags und donnerstags
- ┃ Ausleihfristen, Leihfristverlängerungen, Säumnisgebühren – es gelten die Konditionen der Stadtbibliothek Gütersloh
- ┃ **Rückgabe der Bücher nur über die Stadtbibliothek Gütersloh!**
- ┃ Weitere Infos: <https://www.hsbi.de/bib/guetersloh>

Bibliothekskatalog 15 Artikel und mehr 22.841

hering physik ✖ 🔍 Suchen

Nutzung der E-Books außerhalb der HSBI, über VPN-Client!

15 Treffer

Sortierung: ↕ Neueste zuerst ▾

Erscheinungszeitraum



1 **Physik für Ingenieure** ☆ 🔗 🗨
von Ekbert Hering, Rolf Martin, Martin Stohrer
14th ed. 2025. - Berlin, Heidelberg: Springer Berlin Heidelberg, Imprint: Springer Vieweg, 2025
🌐 Online Monographie, Elektronische Ressource
Zugriff: Springer Technik, Informatik 2025 (Volltext)

2 **Optik in Ingenieur- und Naturwissenschaften: Aufgaben mit Lösungen** Verfügbar ☆ 🔗 🗨
Rolf Martin
2., aktualisierte und erweiterte Auflage. - München: Hanser, [2023]
 Aufgabensammlung, Monographie, Gedruckte Ressource

3 **Physik für Ingenieure** Verfügbar ☆ 🔗 🗨
Ekbert Hering, Rolf Martin, Martin Stohrer ; unter Mitarbeit von Hanno Käß, Günther Kurz, Wolfgang Schulz, Harald Lesch
13. Auflage. - Berlin, Germany: Springer Vieweg, [2021]
 Monographie, Lehrbuch, Gedruckte Ressource

Zugang

Online-Ressourcen **8**
Lokale Bestände **7**

Form

Elektronische Ressource **8**
Gedruckte Ressource **7**

Literaturtyp

Monographie **15**
Lehrbuch **6**

SPRINGER NATURE  Korea–Australia Rheology Journal
The Korean Society of Rheology (KSR) and Australian Society of Rheology (ASR) [Read the Latest Research](#)

SPRINGER NATURE Link


Log in

Find a journal

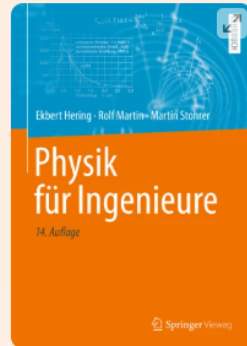
Publish with us

Track your research

 Search

 Cart

[Home](#) > Textbook




Physik für Ingenieure

Textbook | © 2025

Latest edition

✔ Access provided by Hochschule Bielefeld

Download book PDF 

Download book EPUB 

 [Accessibility Information](#)

Overview

Authors: [Ekbert Hering](#), [Rolf Martin](#), [Martin Stohrer](#)

- Mit über 300 Übungsaufgaben und durchgerechneten Lösungen
- Über 100 Beispiele mit Anwendungen aus der Praxis
- Kompakte Darstellung mit thematisch strukturierten Übersichten

Buy print copy

▼ Hardcover Book EUR 89.99

Tax calculation will be finalised at checkout

Sections

ONLINE-PLATTFORMEN UND E-RESSOURCEN



Datenbanken

<https://fhb-bielefeld.digibib.net/eres>



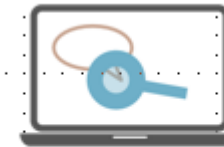
E-Ressourcen

<https://www.hsbi.de/bib/eangebote>

O'REILLY®

<https://go.oreilly.com/hsbi-de>

Die Lernplattform bietet fachübergreifend E-Books (überwiegend englischsprachig, aber auch deutsche Titel) mit den Schwerpunkten IT, Business, Design, Ingenieurwesen, Videotutorials und interaktive Lernpfade für die Informatik.



KI & Recherche

<https://www.hsbi.de/bib/workshops/ki-recherche>



HSBI / Hochschule / Zentrale Organisation / Hochschulbibliothek

Hochschulbibliothek

#SeLL

Lernzentrum

Workshops

Open Access und Publizieren

Personen und Projekte

Standorte

Digital Learning Konferenz

KONTAKT

Hochschulbibliothek Campus Bielefeld
+49.521.106-70701
bib.info@hsbi.de

Hochschulbibliothek Campus Minden
+49.571.8385-106
bib.minden@hsbi.de

Hochschulbibliothek Lampingstraße
+49.521.106-7643
bib.lampingstrasse@hsbi.de

Hochschulbibliothek

Wissen auf meiner Seite

Suchbegriffe eingeben / Library Search



[Erweiterte Suche](#) | [Semesterapparate](#)



Datenbanken



Beratung



Workshops



Open Access

Wie man was findet

[Mein Bibliothekskonto](#)
[Elektronische Angebote](#)
[Fernleihe](#)
[Anschaffungsvorschlag](#)
[Video-Tutorials](#)



Was wir bieten

[Öffnungszeiten](#)
[Gütersloh: Get it in GT](#)
[Hochschulbibliothek A-Z](#)
[Für Externe](#)
[Für Menschen mit Behinderung](#)

AKTUELLES



Neues KI-gestütztes Recherche-Tool: Connected Papers jetzt verfügbar

VERANSTALTUNGEN

17 Einführung in Zotero – online
SEP Mi., 17.09.2025, 11:00 – 12:30 Uhr
[Mehr](#)

17 Haus-/Abschlussarbeiten formatieren in Word – online
SEP Mi., 17.09.2025, 15:00 – 16:30 Uhr
[Mehr](#)

23 Einführung in Citavi 7 – online
SEP Di., 23.09.2025, 14:00 – 15:30 Uhr
[Mehr](#)

01 Infowoche 2025 – online
DEZ Mo., 01.12. – 04.12.2025
[Mehr](#)

25 Tag der offenen Tür 2026
APR Sa., 25.04.2026, 11:00 – 17:00 Uhr
Hochschule Bielefeld, Hauptgebäude
[Mehr](#)

ZUM VERANSTALTUNGSKALENDER



HSBI / Hochschule / Zentrale Organisation / Hochschulbibliothek

Hochschulbibliothek

#SeLL

Lernzentrum

Workshops

Open Access und Publizieren

Personen und Projekte

Standorte

Digital Learning Konferenz

KONTAKT

Hochschulbibliothek Campus Bielefeld
+49.521.106-70701
bib.info@hsbi.de

Hochschulbibliothek Campus Minden
+49.571.8385-106
bib.minden@hsbi.de

Hochschulbibliothek Lampingstraße
+49.521.106-7643
bib.lampingstrasse@hsbi.de

Hochschulbibliothek

Wissen auf meiner Seite

Suchbegriffe eingeben / Library Search



[Erweiterte Suche](#) | [Semesterapparate](#)



Datenbanken



Beratung



Workshops



Open Access

Wie man was findet

[Mein Bibliothekskonto](#)
[Elektronische Angebote](#)
[Fernleihe](#)
[Anschaffungsvorschlag](#)
[Video-Tutorials](#)

Was wir bieten

[Öffnungszeiten](#)
[Gütersloh: Get it in GT](#)
[Hochschulbibliothek A-Z](#)
[Für Externe](#)
[Für Menschen mit Behinderung](#)

AKTUELLES



Neues KI-gestütztes Recherche-Tool: Connected Papers jetzt verfügbar

VERANSTALTUNGEN

17 Einführung in Zotero – online
SEP Mi., 17.09.2025, 11:00 – 12:30 Uhr

[Mehr](#)

17 Haus-/Abschlussarbeiten formatieren in Word – online
SEP Mi., 17.09.2025, 15:00 – 16:30 Uhr

[Mehr](#)

23 Einführung in Citavi 7 – online
SEP Di., 23.09.2025, 14:00 – 15:30 Uhr

[Mehr](#)

01 Infowoche 2025 – online
DEZ Mo., 01.12. – 04.12.2025

[Mehr](#)

25 Tag der offenen Tür 2026
APR Sa., 25.04.2026, 11:00 – 17:00 Uhr
Hochschule Bielefeld, Hauptgebäude

[Mehr](#)

ZUM VERANSTALTUNGSKALENDER

WORKSHOPS

ONLINE UND PRÄSENZ

- Erfolgreich zur Fachliteratur
- KI-gestützte Recherche
- Literaturverwaltung mit Citavi oder Zotero
- Formatieren in Word
- Lernzentrum Plus Angebote:
 - Microsoft Excel
 - Microsoft PowerPoint
 - IBM SPSS Statistics
 - etc.




DIE HOCHSCHULBIBLIOTHEK AUF ILIAS

- ┃ Video – Tutorials zur Recherche
- ┃ Selbstlernkurs zur Recherche
- ┃ Tipps zum Digitalen Lernen
- ┃ Tipps zum Formatieren in Word
- ┃ Tipps zur Literaturverwaltung
- ┃ ...

Hochschulbibliothek der Hochschule Bielefeld
Wissen auf meiner Seite
Willkommen in dem Online-Kurs der Hochschulbibliothek.

Angebote

| | | | |
|---|---|--|--|
|  Orientierung |  Fachberatung |  Literaturverwaltung |  Erfolgreich zur Fachliteratur |
|  Video-Tutorials |  Formatieren in Word |  Diagramme in Studienarbeiten |  Digitales Lernen |

BERATUNGSANGEBOTE



Fachberatung Gütersloh

Wiebke Assenmacher

wiebke.assenmacher@hsbi.de



Mail

bib.info@hsbi.de



Vielen Dank für
Ihre Aufmerksamkeit!