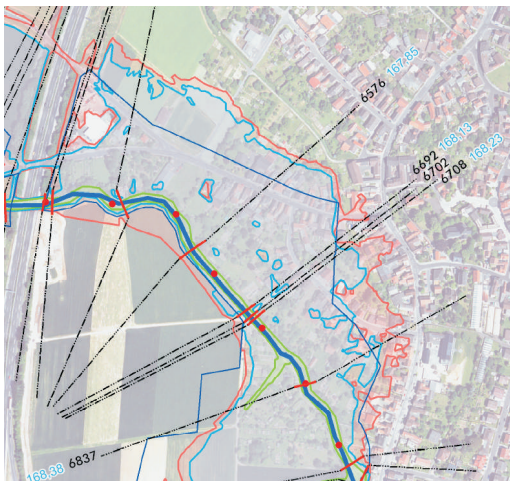


**EG-WRRL / HWRML - Expeditionen ins Tagesgeschäft  
Campus Minden - 18. September 2013**

Es geht voran auf dem Weg zum Guten Gewässerzustand und zur Verminderung des Hochwasserrisikos. Wir alle erleben neben Erfolgen aber auch Frust. Landesseitig wird viel Geld bereit gestellt, während die Baulastträger ihren Eigenanteil sich nicht mal vom Munde absparen können. Flächen am Gewässer werden knapper und teurer, die lokale Politik verweigert ihre Zustimmung, die Bevölkerung oft auch. Auf fachlicher Ebene werden die Pläne zum Hochwasserrisiko immer ausgefeilter, werden sie von den Kunden aber noch verstanden?

Erfolge, Misserfolge, gute Beispiele, Wege und Hinweise Anderer sind unerlässlich für das eigene Arbeiten, ebenso Gespräche über den Rand der Kaffeetasse.

Aus der Praxis für die Praxis - gemeinsam wollen die Fachhochschule Bielefeld und Sönnichsen & Partner in diesem Seminar möglichst viele Akteure mit ihren spezifischen Anliegen zu Wort kommen lassen, wir wollen informieren, motivieren und Gelegenheit zum Austausch bieten. Ausreichend Raum für Diskussion ist vorhanden!



**Program m**

**9.00 - 9.30 Anmeldung**

**9.30 - 9.35 Begrüßung**

Prof. Hans-Georg Gülzow, Dekan FH-Bielefeld - Campus Minden

**9.35 - 9.50 Mensch und Fluss**

Superintendent Jürgen Tiemann  
Evangelischer Kirchenkreis Minden

**9.50 - 10.10 Guter Gewässerzustand und Hochwasserschutz dürfen nicht langweilig sein**

Detlef Sönnichsen, Sönnichsen&Partner

**10.10 - 10.30 Vom UFP zur Maßnahme am Beispiel der Machbarkeitsstudien Weserschleifen**

Frank Roland, Bezirksregierung Detmold



**10.30 - 10.50 Optimierte Renaturierungsplanung und ihre angemessene Honorierung - ein Vorschlag aus der Praxis**

Bernd Schackers, UIH Ingenieur- und Planungsbüro Höxter

**10.50 - 11.30 Kaffeepause**

**11.30 - 12.00 Gewässergestaltung - nichts ist schwerer als die Natur nachzuempfinden**

Ulrich Detering, Bezirksregierung Arnberg  
Hanna Haendel, Sönnichsen&Partner

**12.00 - 12.20 Stadt-Land-Fluss - Anspruch des Architekten**

Prof. Bernd Niebuhr, FH Bielefeld - Campus Minden



**12.20 - 12.50 EG-WRRL: Die Laien verstehen/wollen es (nicht)**

Doris Lihra, Bauamtsleiterin Stadt Petershagen  
Volker Karthaus, Wasserverband Obere Lippe, Büren

**12.50 - 14.00 Mittagspause**

**14.00 - 14.20 Maßnahmenplanung an Gewässern: Ist unser Vorgehen noch zeitgemäß?**

Joachim Drücke, Bezirksregierung Arnberg

**14.20 - 14.40 Vom preußischen ÜG zum HWRM-Plan?**

Klaus Flachmeier, Bezirksregierung Detmold

**14.40 - 15.10 Umgestaltung der Möhne: Hochwasserschutz und Guter Gewässerzustand in 13 Monaten**

Norbert Hurtig, Kreis Soest  
Sebastian Klaerding, Sönnichsen&Partner

**15.10 - 15.40 Hochwasserempfindliche Abflussgebiete: „Risikominimierung“ mit einfachen Mitteln**

Jiri Cemus, Wasser- u. Schifffahrtsamt Hann. Münden  
Norbert Weinert, Sönnichsen&Partner

**15.40 - 15.50 Gemeingebrauch Flussbäder - 5 Jahre Erfahrungen mit einem Weserstrand**

Horst Spreckelmeyer, Vorstand Weserfreunde e.V.

**15.50 - 16.00 Schlusswort**

Einladung zum Seminar  
„Aus der Praxis für die Praxis“

## EG-WRRL/HWRM-RL Expeditionen ins Tagesgeschäft

Was machen die Anderen?

- Maßnahmen
- Neue Wege
- Hindernisse
- Lösungen
- Diskussion

Anerkannt als Fortbildungsveranstaltung der  
Ingenieurkammer-Bau NRW, Reg.-Nr.: 24918



Datum: 18. Sept. 2013  
Ort: FH Bielefeld  
Campus Minden  
Zeit: 09:00 - 16:00

 **Sönnichsen & Partner**  
Ingenieure für Wasserbau-Wasserwirtschaft

Für Anreise am 17.09. mit Besichtigung der  
Großbaustelle Schleuse Minden

 **FH Bielefeld**  
University of  
Applied Sciences

### Anmeldeinformationen:

Datum: 18. September 2013  
Veranstaltungsort: Fachhochschule Bielefeld,  
Campus Minden  
Artilleriestraße 9  
32427 Minden

Beginn: 9:00 Uhr  
Ende: ~ 16:00 Uhr

Unkostenbeitrag: 120,00 Euro

Bitte überweisen Sie den Unkostenbeitrag auf  
folgendes Konto:

Sönnichsen&Partner  
Volksbank eG Minden-Hille-Porta  
BLZ 490 601 27  
Konto-Nr. 521 301 300  
Verw.-Zweck: Seminar 09-2013, Name d.  
Teilnehmers

Bitte verwenden Sie zur Anmeldung diesen Flyer  
als Fax-Anmeldeformular. Eine Anfahrtsbe-  
schreibung zum Seminarort und weitere Infor-  
mationen finden Sie im Internet unter

[www.fh-bielefeld.de/fb2](http://www.fh-bielefeld.de/fb2) oder  
[www.soe-ing.de](http://www.soe-ing.de)

### Organisation

 **Sönnichsen & Partner**  
Ingenieure für Wasserbau-Wasserwirtschaft

Kontakt:  
Sönnichsen&Partner  
Frau Kruse  
Tel. 0571 - 45 226  
[petra.kruse@soe-ing.de](mailto:petra.kruse@soe-ing.de)  
[www.soe-ing.de](http://www.soe-ing.de)

### Faxanmeldung

EG-WRRL/HWRM-RL - Expeditionen ins  
Tagesgeschäft  
Seminarreihe - Aus der Praxis für die Praxis  
18.09.2013 - Campus Minden

Name, Vorname

Institution

Straße, Hausnummer

PLZ, Ort

Tel., Fax

E-mail

Datum, Unterschrift

Baustellenbesichtigung Schleuse  
Minden am Vortag 17.09. 16<sup>30</sup> Uhr  
und gem. Abendessen

Fax-Nr.: 0571 - 41 532  
Unkostenbeitrag: 120,00 €

(nach Anmeldebestätigung)

Sönnichsen&Partner  
Volksbank eG Minden-Hille-Porta  
BLZ 490 601 27  
Kto-Nr. 521 301 300  
Verw.: Seminar 09-2013, Name