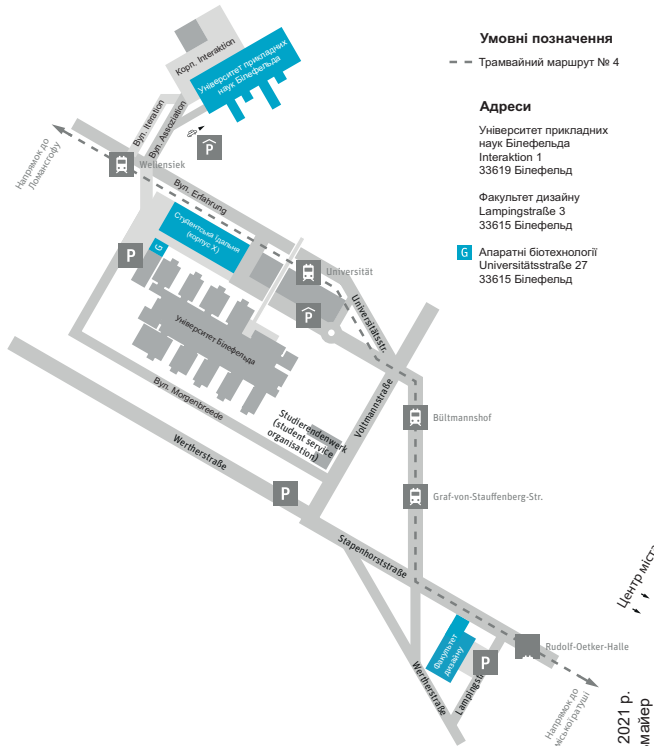


Структурні підрозділи Університету прикладних наук Білефельда

Кампус у Білефельді
Університет прикладних наук Білефельда
 Interaktion 1
 33619 Білефельд
www.fh-bielefeld.de



Кампус у Міндені
 Університет прикладних наук Білефельда
 Artilleriestraße 9
 32427 Мінден
www.fh-bielefeld.de/minden



Кампус у Гютерсло
 Університет прикладних наук Білефельда
 Gleis 13
 Langer Weg 9a
 33332 Гютерсло
www.fh-bielefeld.de/quetersloh



© Університет прикладних наук Білефельда, HSK, червень 2021 р.
 фотографії: Андреас Йон Гроте, Корінна Мель, Патрік Польшайер



Факультети

Дизайн

Бакалаврська та магістерська програми представлені чотирма окремими напрямками: Цифрові засоби інформації та експериментальна діяльність, Фотографія та візуальні засоби масової інформації, Комунікаційний дизайн і Мода.

Дизайнерські роботи студентів та випускників факультету демонструються широкій громадськості у співпраці з численними регіональними та національними закладами культури і мистецтва у формі виставок, показів творчих робіт та мод, конференцій, симпозіумів, книжкових проєктів тощо.

Бакалаврська програма
 • Дизайн (Bi)

Магістерська програма
 • Дизайн (3 або 4 семестри, Bi)

Кампус у Міндені

Навчання в Кампус у Міндені характеризується високим ступенем практичної спрямованості та широким спектром спеціальностей. Студентам подобається затишна атмосфера та індивідуальний підхід з боку викладачів та співробітників навчального закладу.

www.fh-bielefeld.de/minden

Бакалаврські програми

- Архітектура (Mi)
- Цивільне будівництво (Vz чи кооперативний курс, Mi)
- Електротехніка (pi, Mi)
- Інформатика (Mi)
- Інфраструктурна інженерія (Mi)
- Машинобудування (pi, Mi)
- Управління будівельними проєктами (Mi)
- Економічна інженерія (pi, Mi)

Магістерські програми

- Інформатика (Mi)
- Інтегральне будівництво (Mi)
- Інтегрована розробка систем і технологій (Vz, Tz, Mi)



ІНЖЕНЕРНО-МАТЕМАТИЧНИЙ ФАКУЛЬТЕТ

Нашим головним пріоритетом є практико-орієнтоване навчання. Зміст програм постійно оновлюється згідно з вимогами сучасної економіки та змінами в професійних сферах. Шляхом співпраці з партнерами в економічній галузі можлива реалізація інноваційних робіт. Дружня атмосфера на кафедрі, добре обладнані лабораторії та індивідуальна підтримка викладачів гарантують оптимальні умови навчання.

www.fh-bielefeld.de/iu

Бакалаврські програми

- Прикладна математика (Bi)
- Апаратні біотехнології (Bi)
- Цифрова логістика (pi, Gt)
- Цифрові технології (Pi, Gt)
- Електротехніка (Vz або bb, Bi)
- Інженерна інформатика (Bi)
- Машинобудування (Vz, кооперативний курс, Bi)
- Машинобудування (bb, Bi)
- Мехатроніка/автоматизація (pi, Gt)

- Мехатроніка (Bi)
- Продукційно-сервісна інженерія (pi, Gt)
- Відновлювані джерела енергії (Bi)
- Економічна інженерія (Bi)
- Економічна інженерія (pi, Gt)

Магістерські програми

- Прикладна автоматизація (bb, Gt)
- Біомехатроніка (спільно з Університетом Білефельда, Bi)
- Аналіз та обробка даних (FM, Gt)
- Цифрові технології (bb, Gt)
- Електротехніка (Bi)
- Машинобудування (Bi)
- Оптимізація та моделювання (Bi)
- Економічна інженерія (bb, Gt)

Соціальні науки

На факультеті соціальних наук готують спеціалістів та керівників із соціально-педагогічної роботи. Навчальну програму розроблено як сполучну ланку між теорією та практикою, тому практичні заходи та супровідне стажування є її невід'ємною складовою частиною. До того ж, навчання



реалізується в формі діалогу та з вираженою проєктною орієнтацією. Іншими особливостями програми є її художньо-естетичні компоненти, такі як театральне та медіа-мистецтво, поглиблена музична освіта та пластичні мистецтва.

www.fh-bielefeld.de/sozialwesen

Бакалаврські програми

- Педагогіка дитинства (Bi)
- Соціальна робота (Bi)

Магістерська програма

- Наукове дослідження соціальних трансформацій (Bi)

Економіка

Завдяки розгалуженій мережі навчальних закладів процеси навчання та досліджень тісно пов'язані з практикою та можуть здійснюватися в міжнародних масштабах. Стажування та супровідні проєкти роблять навчання захопливим і оптимально підготовлюють до початку трудової діяльності. Робота в невеликих групах забезпечує утворення міцних зв'язків між студентами та викладачами.

Бакалаврські програми

- Економіка підприємства (bb, Bi, Gt)
- Теоретична економіка підприємства (Bi)
- Теоретична економіка підприємства (pi, Bi)
- Міжнародний менеджмент (Bi)
- Економічна інформатика (Bi)
- Економічна інформатика (pi, Bi)
- Економічна психологія (Bi)
- Економічне право (Bi)

Магістерські програми

- Контроль фінансового обліку (Bi)
- Загальний менеджмент (MBA, bb, Bi)
- Менеджмент міжнародного бізнесу (Bi)
- Менеджмент інженерних та природних наук (MBA, bb, Bi)
- Маркетинг та продажі (Bi)
- Управління та організація людських ресурсів (Bi)
- Управління виробництвом і логістикою (Bi)
- Податки та аудит підприємства (Bi)
- Економічна інформатика (Bi)

- Економічне право (bb, Bi)
- Економічне право для укладання договорів (Bi)

Сертифікати

- Трудове право та управління людськими ресурсами (bb, Bi)
- Менеджер із забезпечення відповідності нормам цифровізації та права (bb, Bi)
- Організація бізнесу в ... (bb, Bi)
- Управління міжнародними проєктами (bb, Bi)

Охорона здоров'я

Навчальні програми передусім включають курси підготовки вчителів для медичних професій та академічної освіти медичного персоналу. Студенти можуть брати участь у різноманітних дослідницьких проєктах у галузі освіти та сестринської справи, які реалізуються в афілійованому Інституті досліджень освітніх процесів та проблем медичного догляду у сфері охорони здоров'я (InBVG).

www.fh-bielefeld.de/gesundheits

Бакалаврські програми

- Прикладне акушерство (pi, Bi)
- Охорона здоров'я (Bi)
- Охорона здоров'я (догляд, кооперативний курс, Bi)
- Охорона здоров'я (терапія, кооперативний курс, Bi)
- Догляд (дуальна академічна програма, Bi)

Магістерські програми

- Професійна педагогіка в сестринській справі та терапії (Bi)
- Розширена практика сестринської справи – Advanced Nursing Practice (bb, Bi)

Сертифікати

- Сфери діяльності професійного педагогічного персоналу в галузі охорони здоров'я (bb, Bi)
- Управління школою та її розвиток (bb, Bi)

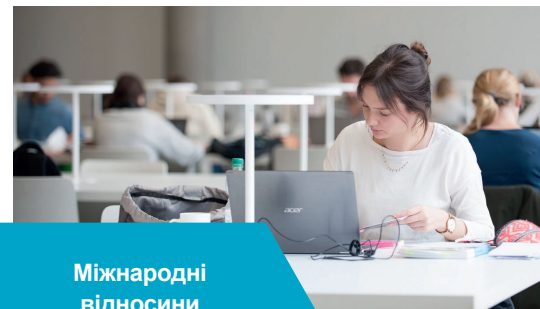


Університет прикладних наук Білефельда

Білефельд | Гютерсло | Мінден



Університет прикладних наук Білефельда



Міжнародні відносини



Консультації

Університет прикладних наук Білефельда – University of Applied Sciences, скорочено: FH Bielefeld з його майже 11 000 студентів, 272 професорами та педагогами-спеціалістами з особливих завдань, а також 568 співробітниками є найбільшим спеціалізованим ВНЗ у Східній Вестфалії-Ліппе (станом на 29.10.2020 р.). Головний корпус університету знаходиться в м. Білефельді. У містах Гютерсло та Міндені також є власні кампуси університету.

Високоякісна освіта

За всіма спеціальностями поряд зі спеціальними технічними знаннями надаються такі навички:

- наукової роботи, включаючи потрібні для неї інформаційні та медійні навички;
- володіння іноземними мовами;
- базового розуміння виробничо-економічних взаємозв'язків;
- здатність представляти ідеї, концепції, проекти чи продукцію в усному, письмовому і цифровому вигляді.

Стажування та практичні проекти є невід'ємною частиною нашого навчального процесу. Ступінь бакалавра передбачено таким чином, що він з одного боку дозволяє швидко розпочати професійну діяльність, а з іншого боку – надає право на здобуття наукового ступеня магістра в технічному коледжі чи університеті. Навчальні програми розроблені таким чином, щоб теоретичні та методологічні основи, а також практичні проекти доповнювали один одного.

Навчання в поєднанні з дослідницькою діяльністю

В Університеті прикладних наук Білефельда вкрай важливу роль відіграють прикладні дослідження та розробки. Для навчання це також стає перевагою, бо результати й висновки такої роботи долучаються до навчальної програми, а студенти, беруть участь у дослідницьких проектах, наприклад, у рамках своїх дипломних робіт.

Взаємодія науки та практики

Університет прикладних наук Білефельда має тісні зв'язки з промисловістю та бізнесом, а також соціальними, культурними та медичними закладами в регіоні. Добре налагоджена співпраця дозволяє студентам отримувати практичні результати своєї роботи. Зазвичай це – практичні проекти за обраним фахом, розробка ідей та моделей, а також стажування та підготування дипломних робіт на підприємствах.

Навчання в будь-якій життєвій ситуації

Окрім денної форми навчання, Університет прикладних наук Білефельда також пропонує дуальні академічні, дуальні професійні і заочні, поєднані з трудовою діяльністю навчальні програми. Гнучкі моделі навчання дозволяють поєднувати навчальний процес та роботу.

Університетська бібліотека

Послуги для навчання: Університетська бібліотека надає доступ до всього свого літературного фонду. Вільно доступні місця для роботи за комп'ютером можна використовувати для пошуку літератури й інформації в каталогах та базах даних бібліотеки, а також в Інтернеті.

Глобальне партнерство університету

Міжнародні контакти розширюють горизонти. Незалежно від того, чи це – перебування з метою навчання, практики чи написання дипломної роботи – усі ці моделі дозволяють студентам пізнавати іноземні країни та культури, професійно розвиватися у міжкультурному оточенні та покращувати знання іноземних мов. Університет прикладних наук Білефельда співпрацює з більш ніж 160 університетами-партнерами з усього світу, а Міжнародний офіс надає підтримку в організації перебування студентів за кордоном. Щороку під час Міжнародного тижня запрошені викладачі з усього світу проводять у всіх кампусах Університету прикладних наук Білефельда найрізноманітніші міжнародні (навчальні) заходи, а для всього колективу університету влаштовується яскрава культурна програма.

Пропозиції для біженців та студентів із-за кордону

Програми обміну та відповідні супровідні програми для студентів із-за кордону пропонують безліч цікавих варіантів. Університет прикладних наук Білефельда надає особам, що хотіли б навчатися в ньому, незалежно від їхнього статусу, можливість здобути потрібні для навчання мовні навички під час підготовчих курсів німецької мови. Додаткові курси та заходи, організовані педагогічним колективом, допомагають біженцям та іноземним студентам інтегруватися в життя університету та міста, зав'язувати нові контакти, а також полегшують перехід від навчання до професійної діяльності. Також студенти, що приїхали за програмою обміну, проходять етап адаптації, під час якого для них організуються курси німецької мови та культурна програма у вільний час, а також надається підтримка в рамках програми кураторства.

Додаткова інформація

international.office@fh-bielefeld.de

www.fh-bielefeld.de/internationales (німецькою мовою)

www.fh-bielefeld.de/en/international-office/international-office

(англійською мовою)

Моделі навчального процесу

Денна форма навчання

Денна форма навчання – це «класичне» навчання з очними заняттями протягом навчального семестру, а також підготовкою до них та подальшим контролем виконання, письмовими й усними іспитами та періодичними домашніми завданнями, що мають виконуватися в неприсвячений лекціям час. Залежно від навчальної програми сюди також можуть входити практичні проекти, стажування або додаткові заходи, такі як мовні курси та поїздки за кордон.

Вечірня форма навчання

Зміст навчального курсу денної форми навчання розділено на частини, що викладаються протягом декількох семестрів. Отже, вечірня форма навчання дозволяє поряд з навчальним навантаженням водночас виконувати професійну діяльність. Завдяки можливості поєднання сімейного життя та навчання значна увага приділяється аспекту «сімейноорієнтований університет».

Дуальне практичне навчання

Студенти паралельно навчаються в Університеті прикладних наук Білефельда та працюють на підприємстві. Етапи практики на виробництві чергуються з теоретичними етапами в університеті, що тривають по кілька тижнів кожний. Практична виробнича діяльність може виконуватися в рамках професійного навчання або в рамках навчальної практики. Однак також можливо поєднувати навчання з професійною діяльністю.

Заочне комбіноване навчання

Як заочна форма навчання, комбінований курс поєднує в собі специфічні елементи дистанційного навчання з очними навчальними заходами, які проходять майже виключно по суботах у навчальний час. Таким чином, навчання може поєднуватися з трудовою діяльністю в повний робочий день або з отриманням додаткової освіти.

Дуальне академічне навчання

Дві дуальні академічні програми для здобуття ступеня бакалавра «Догляд» та «Охорона здоров'я (догляд)» поєднують у собі навчання в Університеті прикладних наук Білефельда з практичним стажуванням у багатьох галузях, пов'язаних з охороною здоров'я. Після завершення навчання студенти отримують як академічний ступінь (бакалавр), так і професійну освіту (спеціаліст з догляду).

Кооперативне навчання

Практична підготовка кваліфікованих робітників чи підмастерів у поєднанні зі здобуттям ступеня бакалавра. Бакалаврська програма за спеціальністю «Машинобудування» в Університеті Білефельда включає в себе також здобуття промислово-технічної професійної освіти за напрямком «Металургія». У кампусі Міндена навчання класичній будівельній професії поєднується з бакалаврською програмою за спеціальністю «Цивільне будівництво».

Центральна консультативна служба для студентів

Центральна консультативна служба для студентів (ЦКСС) надасть підтримку з будь-яких питань, пов'язаних із початком та проходженням навчання у вищому навчальному закладі. Це – незалежна від кафедр та екзаменаційних комісій установа. Конфіденційні консультації надаються особисто, за телефоном або електронною поштою.

Абітурієнти та студенти можуть звертатися до ЦКСС з наступними питаннями:

- навчальні програми та вибір спеціальності;
- передумови для початку навчання;
- питання щодо змісту навчальних програм та навчального процесу;
- оплата навчання;
- труднощі першого етапу навчання;
- змінення місця або програми навчання;
- дуальні академічні, практичні або комбіновані програми навчання;
- проблеми в процесі навчання.

Консультування студентів

Telephone +49.521.106-7758 (Білефельд)

Telephone +49.571.8385-213 (Мінден)

zsb@fh-bielefeld.de

www.fh-bielefeld.de/zsb

З питань подання заявок та отримання дозволу

Студентська служба

studierendenservice@fh-bielefeld.de

Графік роботи на сайті:

www.fh-bielefeld.de/studierendenservice